

受講料  
無料

スタートします!

# 小さな拠点づくり 地域の学校

School of Local

同じ思いをもつ仲間とともに、  
新たな視点から未来を考える

「小さな拠点づくり」は、  
中山間地域で一人ひとりが「安心して住み続ける」ための住民主体の取組です。  
この取組に関わる皆さんの学びの場「小さな拠点づくり 地域の学校」がスタートします!

あなたの地域や今の活動を、あらゆる角度から見つめ直し、  
地域活動のなかで感じている課題や悩みについて、  
同じ思いをもつ仲間と共に考え、共に学び、  
より活動を進めるヒントをつかってみませんか?

地域活動に取り組んでいる方、関心のある方、ぜひご参加ください!

## 3つの 特徴



### 1 参加者が主役の 学びの場

参加者の自由な発想と、参加者どうしのコミュニケーションを通じた気づきを大切にしたい講座です。



### 2 共に学ぶ 仲間づくり

講座は、レクチャー、活動発表、グループワークで構成します。講師、発表者、参加者の皆さんが互いに学びあう場です。



### 3 サポートメンバーとの 交流機会

関連講座「小さな拠点づくりラボ」に参加する、次世代の担い手や関係人口との交流により、お互いの気づきと交流の機会が得られます。

## 受講対象

- 島根県内で、「小さな拠点づくり」に取り組んでいる方、関心のある方  
(地域活動に取り組む住民の方、集落支援員、社会教育士、地域おこし協力隊など)
- 島根県内の中山間地域での地域活動に関心のある方

## 講座予定

回	テーマ	日にち	場所
第1回	わたしの地域を再発見する	2021年12月8日(水)	出雲市民会館
第2回	わたしと地域とわたしたちの未来	2021年12月22日(水)	出雲科学館
第3回	わたしと地域のロードマップ	2022年1月12日(水)	パレットごうつ
第4回	はじめの一步とステップアップ	2022年1月25日(火)	大田市民会館
第5回	地域と関係人口のチカラ	2022年2月5日(土)	出雲市民会館

## 募集定員

連続講座(1回~5回)受講の方:20名 各回単独受講の方:各回10名

## 応募方法

別紙申込書に記入の上、メールまたはファクシミリにて申込  
Web上のフォームからお申し込みの場合は、[こちらからアクセスください](#)



## 申込〆切

**令和3年11月30日(火)**

各回ご参加のお申込〆切は、各講座開催の5日前とさせていただきます(※先着順)

## 講座内容

### 第1回 わたしの地域を再発見する

2021/12/8(水) 13:00-16:20

出雲市民会館

- 事業説明「小さな拠点づくりについて」(島根県)
- レクチャー「小さな拠点から描く地域のすがた(仮)」  
(NPO法人ふるさと回帰センター 副事務局長 稲垣文彦氏)
- 活動報告:大田市志学地区
- グループワーク「わたしの地域を再発見しよう」



こんなことが学べます

- ☆地域活動への新たな視点
- ☆住民の関心を高めるには？

### 第2回 わたしと地域とわたしたちの未来

2021/12/22(水) 13:00-16:00

出雲科学館

- レクチャー「地域と共に生きる(仮)」  
(合同会社宮内舎 代表 小倉健太郎氏)
- 活動報告:飯南町志々地区
- グループワーク「私と地域のかかわりしろ」



こんなことが学べます

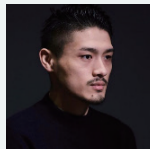
- ☆地域の未来を「ジブンゴト」として考える

### 第3回 わたしと地域のロードマップ

2022/1/12(水) 13:00-16:00

パレットごうつ

- レクチャー「ロードマップをつくる~ワークに向けて(仮)」  
(UX・UIデザイナー 奥崎有汰)
- 活動報告:川本町三原地区
- グループワーク  
「プロジェクト・ロードマップをつくろう」



こんなことが学べます

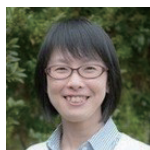
- ☆実践的な計画づくり・見直し
- ☆計画の実行性を高めるには？

### 第4回 はじめの一歩とステップアップ

2022/1/25(火) 13:00-16:00

大田市民会館

- レクチャー「みんなでつくるはじめの一歩(仮)」  
(島根県立大学准教授 田中輝美氏)
- 活動報告:美郷町比之宮地区
- グループワーク  
「みんなを巻き込むきっかけづくりを企画しよう」



こんなことが学べます

- ☆活動のきっかけづくり
- ☆一緒に活動する仲間をつくるには？

### 第5回 地域と関係人口のチカラ

2022/2/5(土) 13:00-16:00

出雲市民会館

- 活動報告:出雲市伊野地区
- クロストーク「地域と関係人口のチカラ」  
(受講生×サポートコミュニティメンバー×指出一正氏)
- レクチャー  
「地域内関係人口を活かす~受入れと参画の双方の視点から(仮)」  
(雑誌「ソトコト」編集長 指出一正氏)
- 交流の時間



こんなことが学べます

- ☆関係人口とのかかわり方
- ☆多様な仲間とのつながり方

※この講座は、第1回~第5回まで、ステップを踏んだ構成としており、なるべく連続した受講をお勧めしております。

※ご関心のある回のみ受講も可能です。

## 応募に関する お問い合わせ

「小さな拠点づくり 地域の学校」事務局 (株式会社シーズ総合政策研究所)  
島根県松江市菅田町 180 番地 アイウォーク菅田ビル 3F  
TEL: 0852-55-8450 FAX: 0852-55-8497 e-mail: info@csri.jp

同じ思いをもつ  
仲間とともに、  
新たな視点から  
未来を考える

